

PDS安装教程

1. 软件简介

Pango Design Suite 是紫光同创基于多年 FPGA 开发软件技术攻关与工程实践经验而研发的一款拥有自主知识产权的大规模 FPGA 开发软件, 可以支持千万门级 FPGA 器件的设计开发。该软件支持工业界标准的开发流程, 可实现从 RTL 综合到配置数据流生成下载的全套操作。

2. 支持平台

软件工具	Windows 操作系统
ADS 综合工具、OEM 综合工具、PDS 后端工具	Windows 7, 10, 11、

3. 软件安装

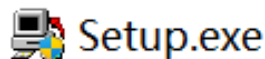
一般地, 将软件安装在 C:\pango\PDS_2022.1; (此为默认安装路径)。软件安装完成后, 会在桌面以及程序菜单中添加快捷方式 PangoDesign Suite2022.1; 在程序菜单 Pango Design Suite2022.1 文件夹中包含 Pango Design Suite、软件卸载的快捷方式 Uninstall、程序附件 Accessories 以及软件文档 Documents。

本教程以 Pango Design Suite 2022.1 Windows 版本安装进行说明, 下面将详细介绍 PDS 安装过程:

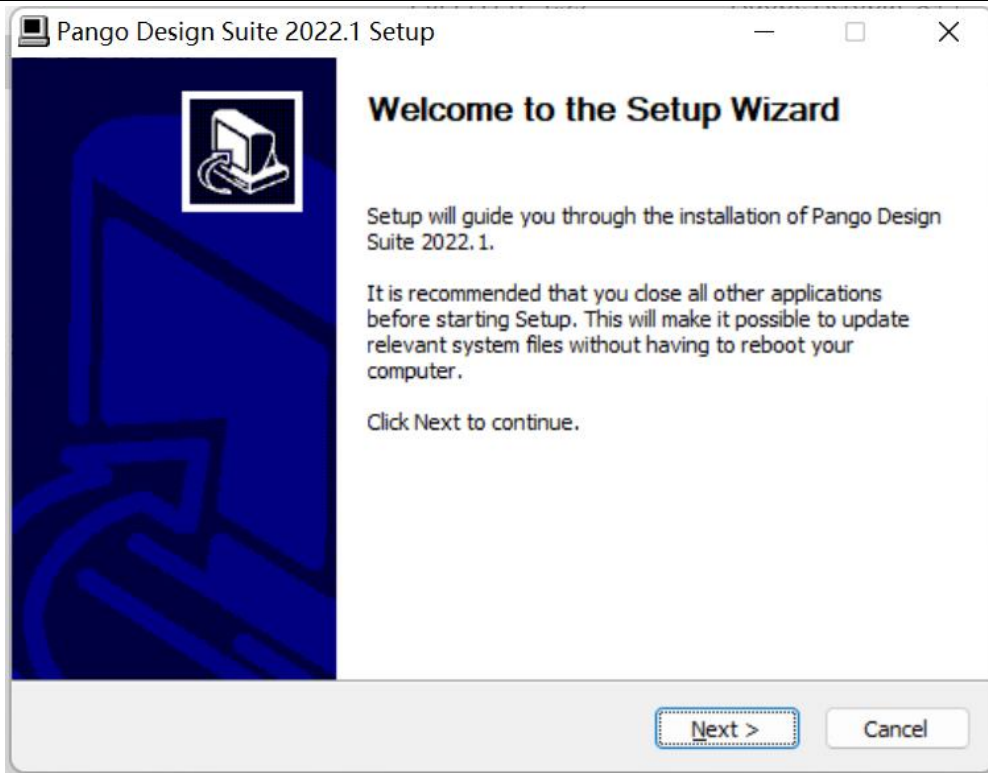
3.1 安装程序

(1) 首先关闭电脑所有杀毒软件, 否则杀毒软件有可能会拦截一些组件, 造成安装失败或功能缺失等不确定结果;

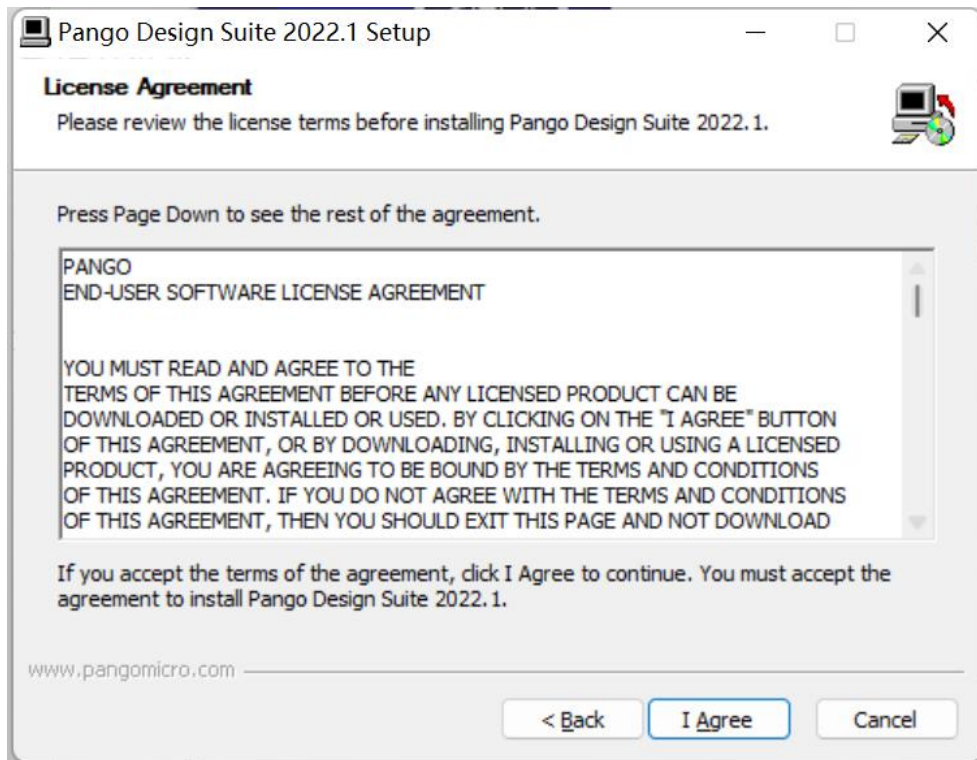
(2) 双击安装包中的安装程序 Setup.exe, 启动安装程序:



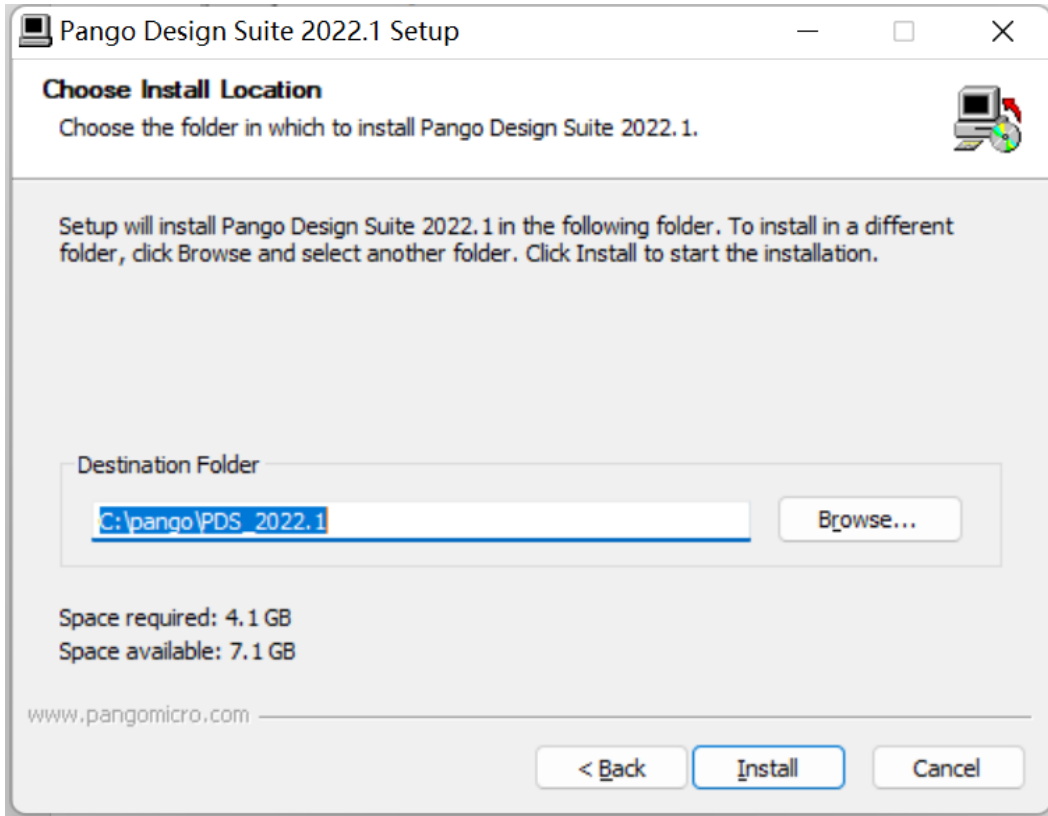
(3) 启动安装程序后的界面如下:



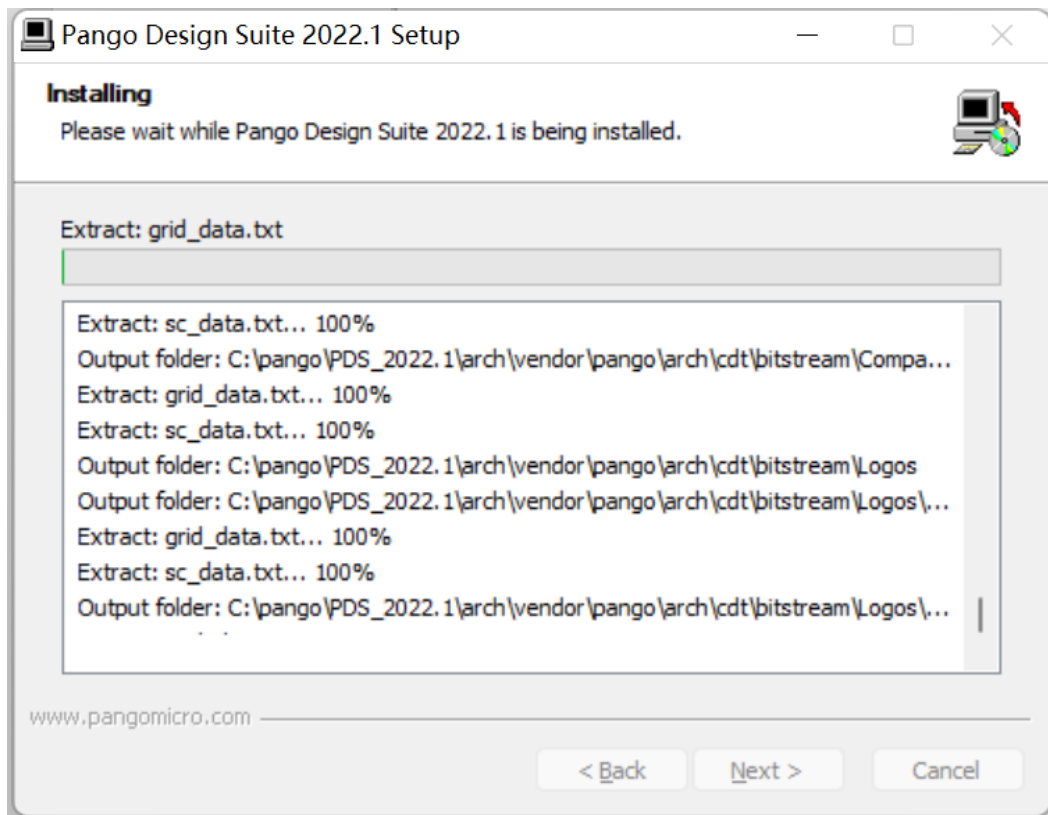
(4) 点击“Next”，跳转至许可协议对话框：



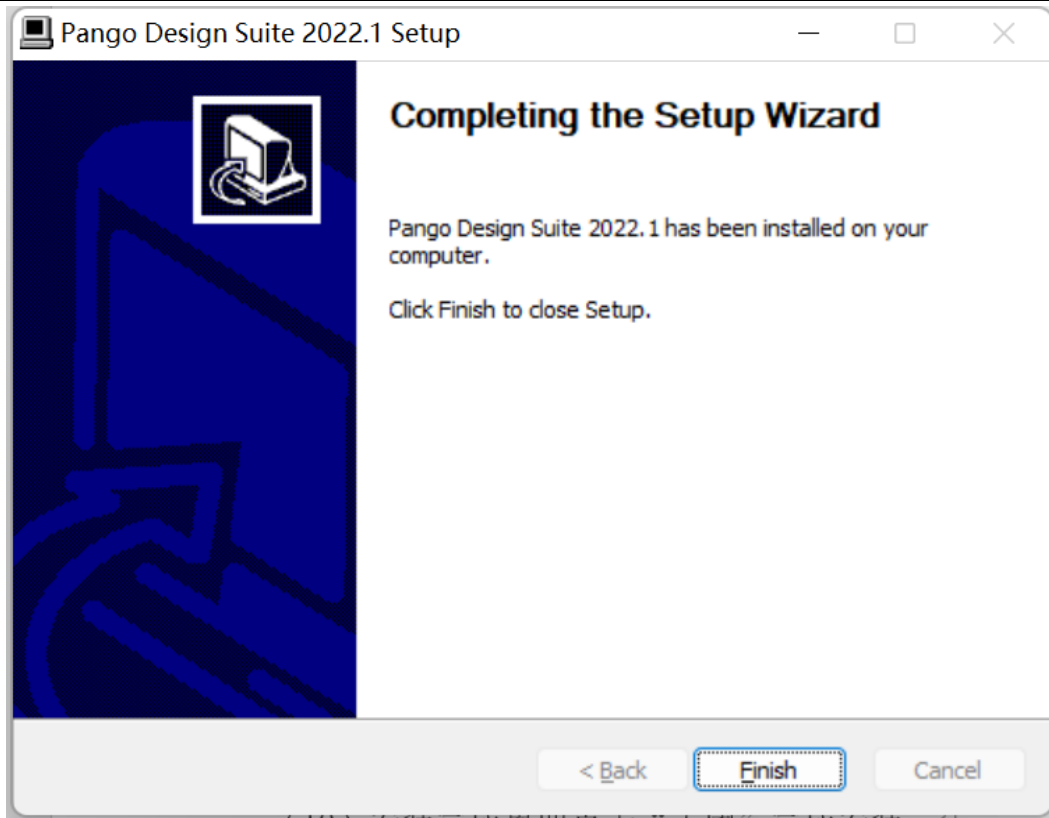
(5) 选择接受许可协议，点击“I Agree”按钮，进入选择安装路径选择框，如下图所示，默认安装路径为 C:\pango\PDS_2022.1，建议采用默认路径。



(6) 直接点击“Install”，则跳转到安装界面。

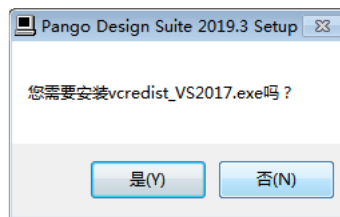


(7) 耐心等待至完成全部安装过程，点击“Finish”，安装完毕。



(8) 安装完成后，会提示是否需要安装运行库 `vc_redist_VS2017.exe`。若电脑之前未安装过则需要安装此运行库后才能运行 PDS，点击“是”按钮进行安装；若电脑之前已安装过此运行库则无需再次安装，点击“否”按钮不进行安装即可。

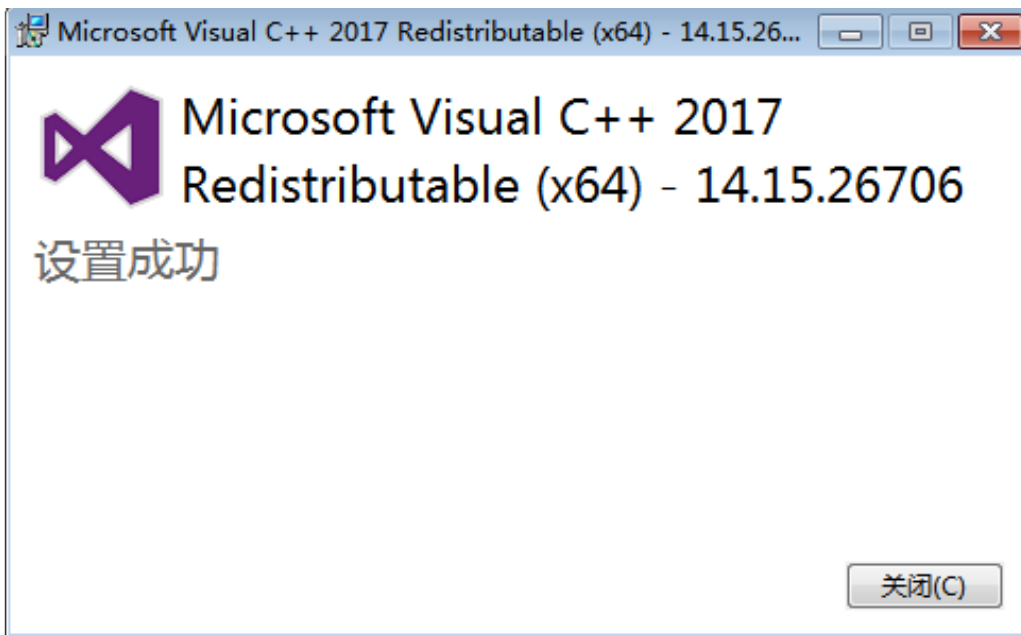
注：如果不确定，建议点击“是”进行安装，否则可能导致 PDS 无法运行。



(9) 点击“是”进入运行库安装界面，选择同意许可条款和条件，点击安装按钮进行安装。



(10) 安装完成界面点击“关闭”完成安装。



(11) 完成安装后，会提示是否需要安装 USB Cable Driver。安装点击“是”，否则可能导致下载器无法正常使用。



(12) 点击“是”进入驱动程序安装界面：



(13) 点击“下一步”进入安装驱动程序许可协议界面。点击“我接受这个协议”，然后点击

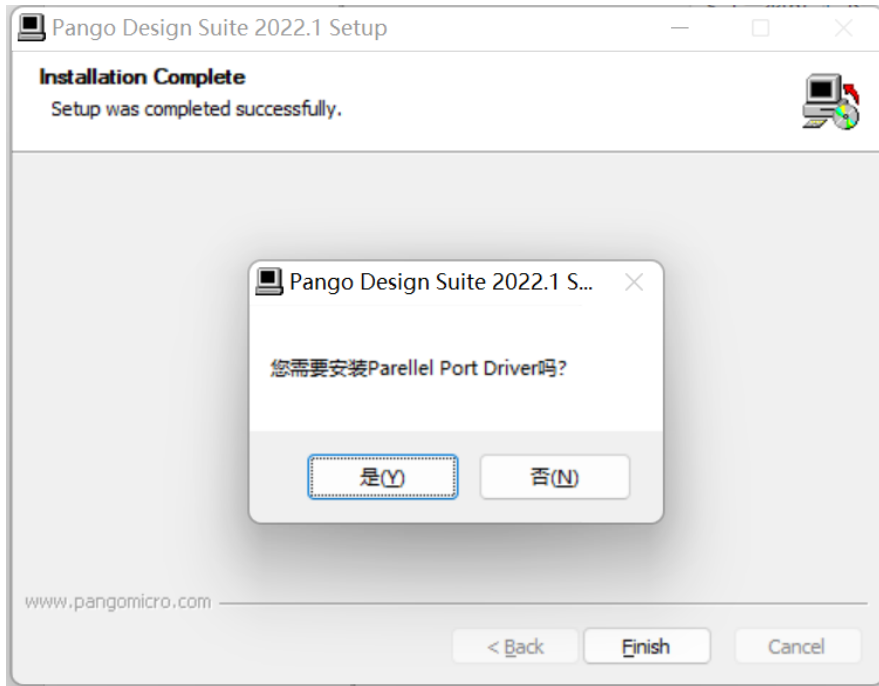
“下一步”。



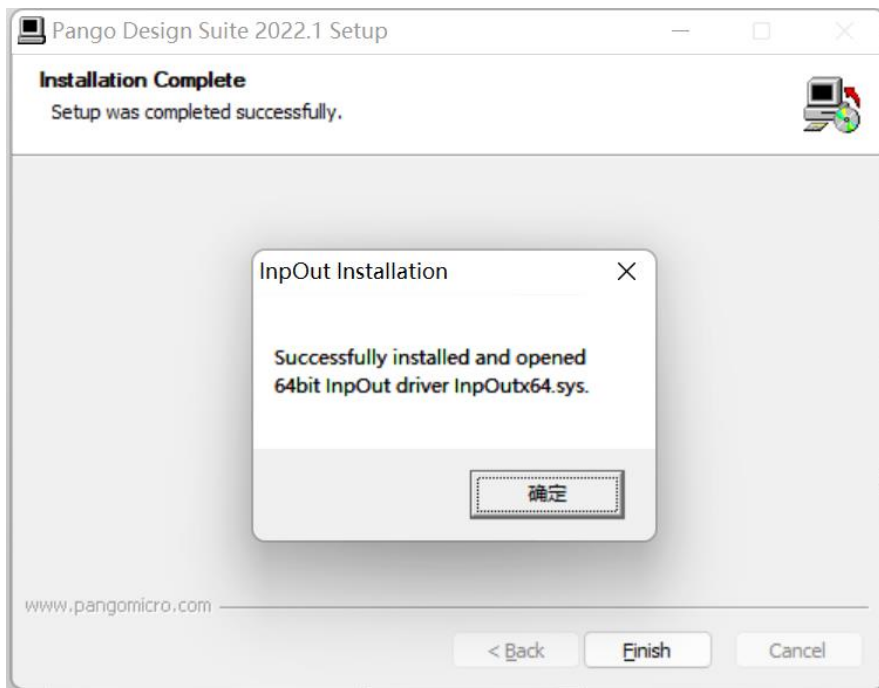
(14) 点击“完成”，完成驱动程序的安装。



(15) 完成安装后，会提示是否需要安装 ParellelPortDriver。安装点击“是”。



(16) 点击“是”进行并口驱动程序安装。



(17) 完成后点击“确定”，结束安装。在桌面上看到如下图标：



4. License 关联，环境变量设置

软件完成安装后，Pango Design Suite 需要 License 文件才能正常使用。

注：

(1) License 申请请联系相关销售，提供相关资料，他会帮您申请；

(2) 若只使用 Verilog 则只需申请 PDS License 即可，若使用 VHDL 或 System verilog 则还需要申请 Synplify license；

(3) 为方便管理 license 文件，建议在 PDS 软件安装目录下新建一个 license 文件夹存放 license 文件。

首先在电脑上打开运行窗口，接着在窗口内输入 sysdm.cpl 然后回车。在系统属性界面内选择高级，然后点击环境变量，进行设置。



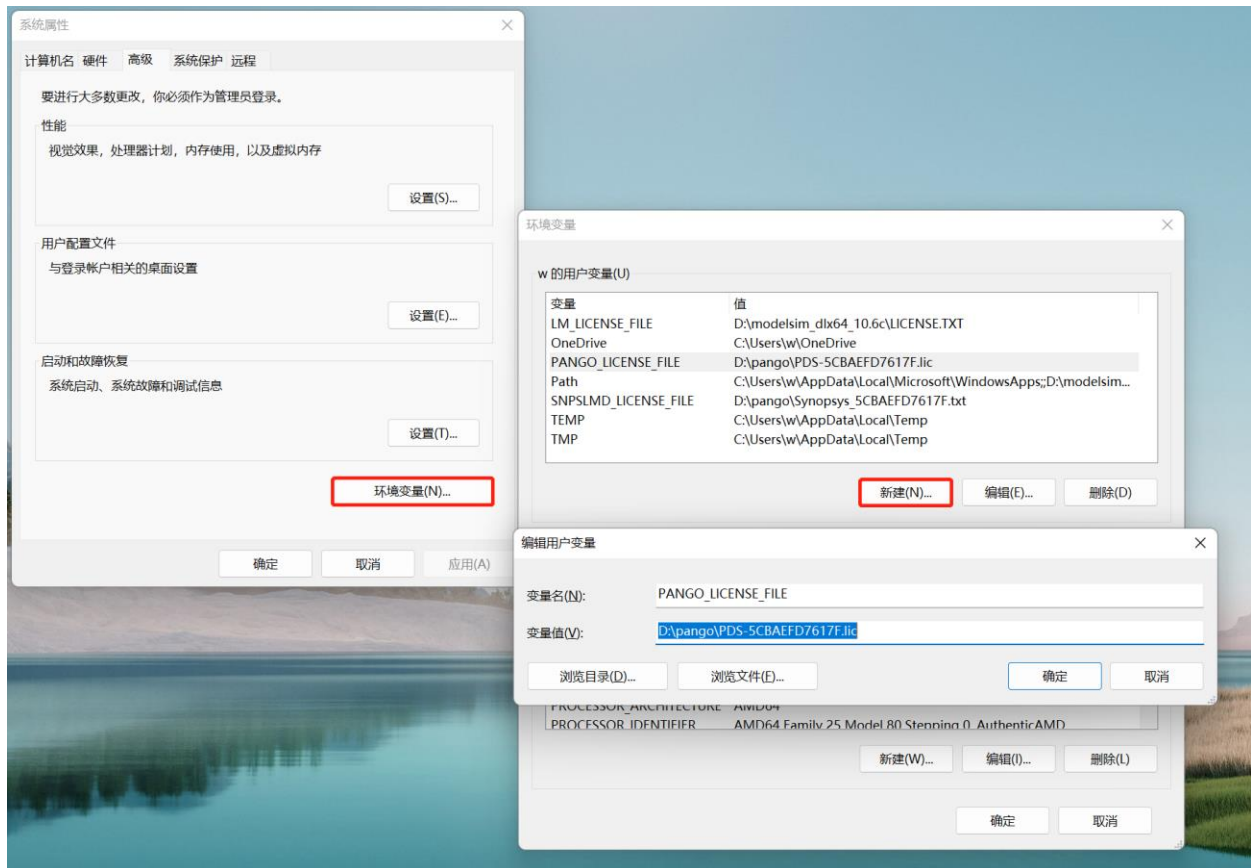
4.1 PDS license 环境变量设置

若 PDS license 文件路径为：D:\pango\license\pds_node-locked.lic

直接设置环境变量：

变量名：PANGO_LICENSE_FILE

变量值：D:\pango\license\pds_node-locked.lic



4.2 Synplify license 环境变量设置

若使用 Synplify 综合工具也需要相应的 OEM License 文件才能使用。

若 Synplify license 文件路径：E:\pango\license\oem_node-locked.lic

直接设置环境变量：

变量名：SNPSLMD_LICENSE_FILE

变量值：E:\license\oem_node-locked.lic 即可。

注：因 OEM 所在路径不支持空格，故不支持在含空格的路径下安装

